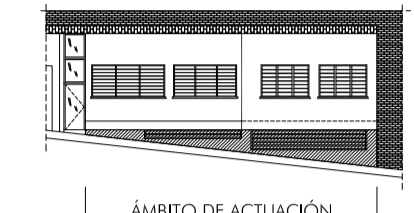
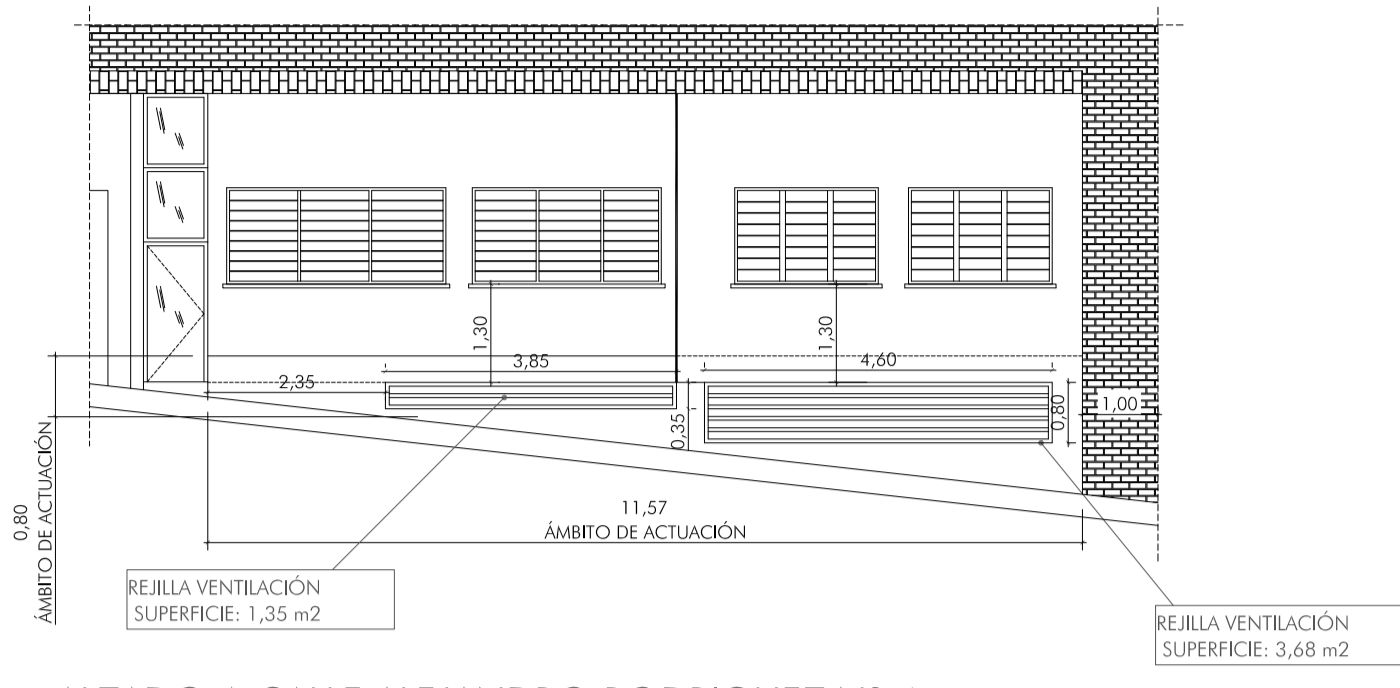


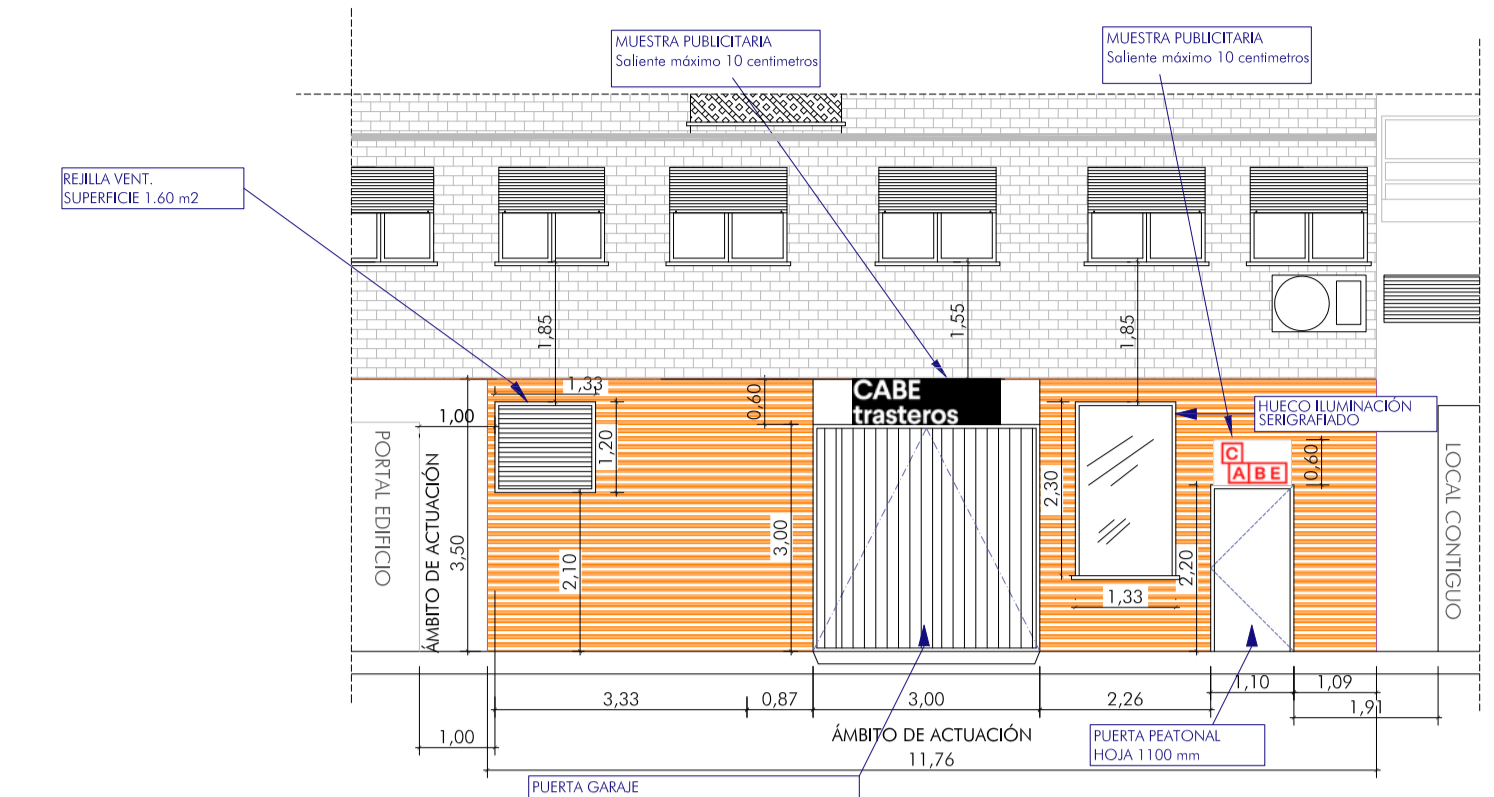
ALZADO A CALLE JUAN PRADILLO Nº 20
ÁMBITO DE ACTUACIÓN, ESCALA 1/300



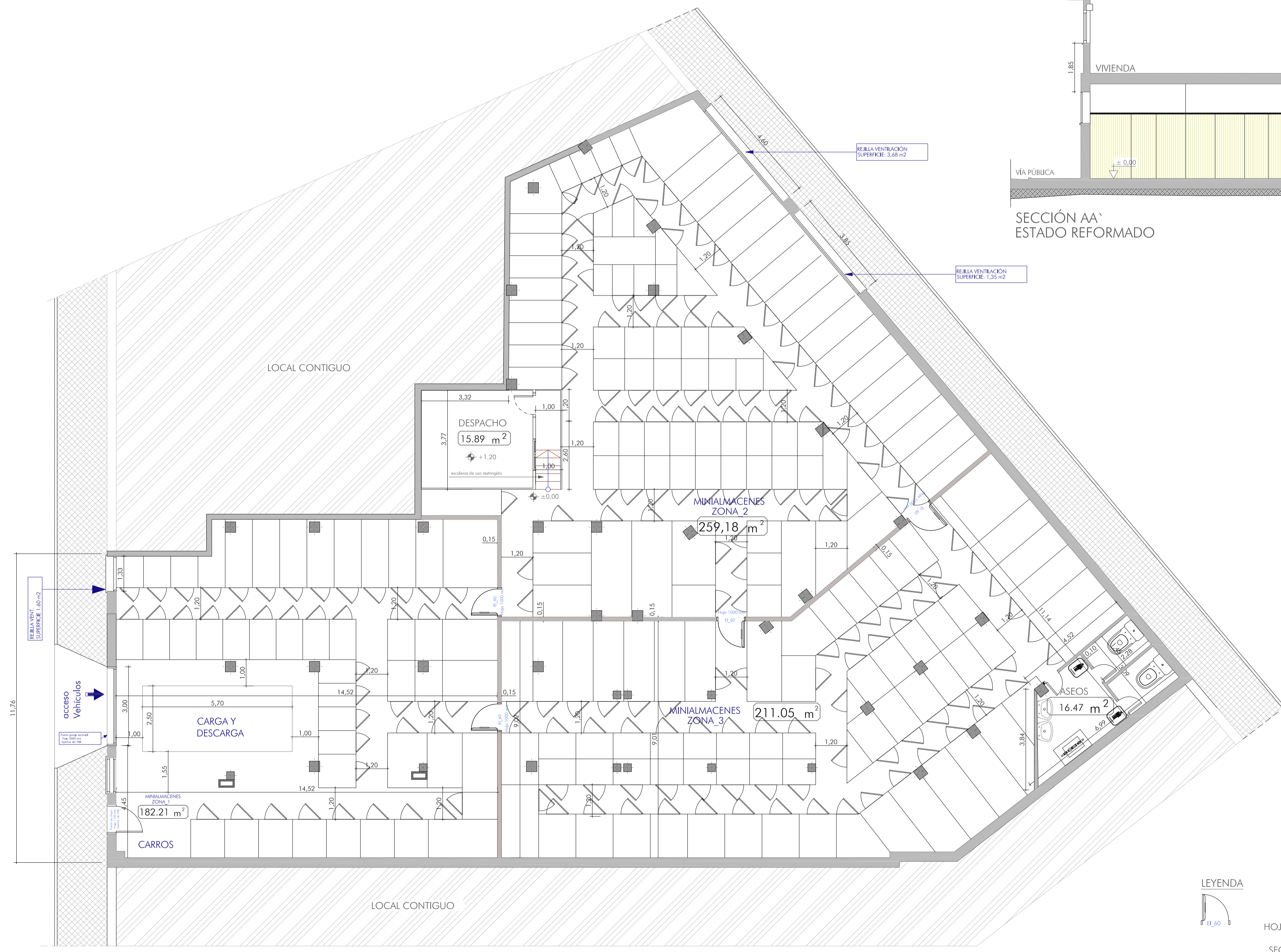
ALZADO A CALLE ALEJANDRO RODRIGUEZ Nº 4
ÁMBITO DE ACTUACIÓN, ESCALA 1/300



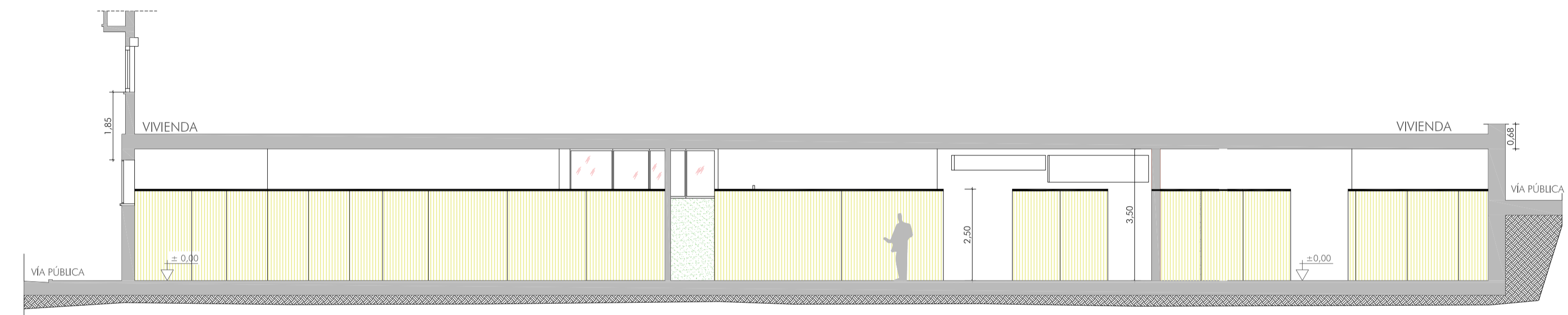
ALZADO A CALLE ALEJANDRO RODRIGUEZ Nº 4
ESTADO REFORMADO



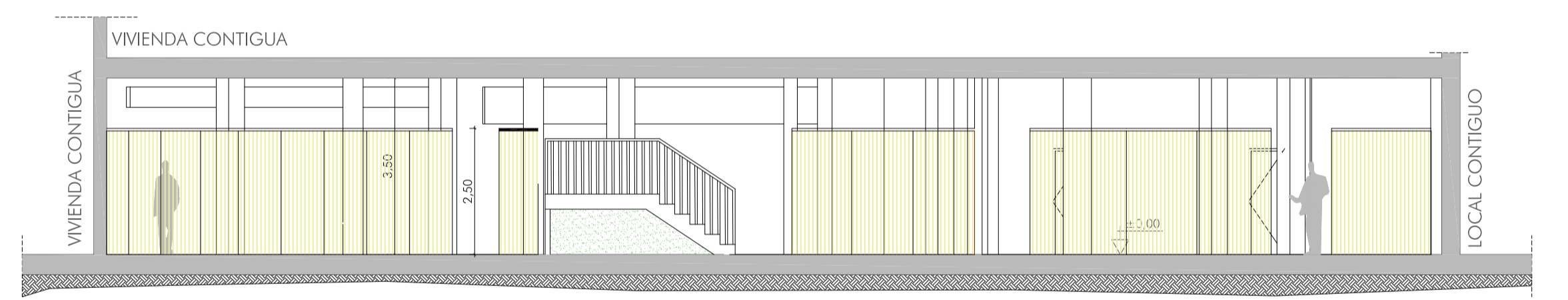
ALZADO A CALLE JUAN PRADILLO Nº 20
ESTADO REFORMADO



PLANTA BAJA
ESTADO REFORMADO: SUPERFICIE CONSTRUIDA: 723.33 m²



SECCIÓN AA'
ESTADO REFORMADO



SECCIÓN BB': ESTADO REFORMADO

CALLE JUAN PRADILLO Nº 20		
PLANTA LOCAL		
ESTANCIA	SUPERFICIE UTIL (m ²)	SUP. CONSTRUIDA (m ²)
SECTOR 1	181,86	191,36
PASILLOS	36,75	
CARGA Y DESCARGA	51,04	
MINIAlMACENES	94,07	
SECTOR 2	266,85	276,35
PASILLOS	76,83	
OFICINA	15,89	
MINIAlMACENES	174,13	
SECTOR 3	241,10	250,62
PASILLOS	62,98	
ASEOS	16,49	
MINIAlMACENES	161,63	
TOTAL SUPERFICIE PLANTA LOCAL	689,81	718,33
(*) Superficies que no son computables en su totalidad o parcialmente a efectos de edificabilidad.		
RESUMEN SUPERFICIES ÚTILES		
PLANTA LOCAL	689,81	
TOTAL SUPERFICIE ÚTILES	689,81	
RESUMEN SUPERFICIES CONSTRUIDAS		
PLANTA LOCAL	718,33	
TOTAL SUPERFICIE CONSTRUIDA	718,33	

- LEYENDA
- SECTORIZACIÓN EI-120
 - LADRILLO MACIZO MÁS ENLUCIDO GUARNECIDO POR LAS DOS CARAS
 - CONTADOR INDIVIDUAL DE AGUA

PLANTAS, ALZADOS Y SECCIONES
ESTADO REFORMADO
COTAS, USOS Y SUPERFICIES

PROYECTO BÁSICO Y EJECUCIÓN DE LOCAL
PARA MINIAlMACENES DE RIESGO BAJO

MONTORO ARQUITECTOS
ARQUITECTURA E INGENIERÍA | SERVICIOS
TEL: 91 649 00 24
proy@montoroarquitectos.com
www.montoroarquitectos.com

MADRID, FUENLABRADA, SANTANDER
EL ARQUITECTO

OSCAR MONTORO BERNARDEZ
LA PROPIEDAD

MADRID
CALLE JUAN PRADILLO Nº 20

RENTA CORPORACIÓN
D:OMH CLAVE: E-2-460-PD22

03
AGOSTO 2022 1/100